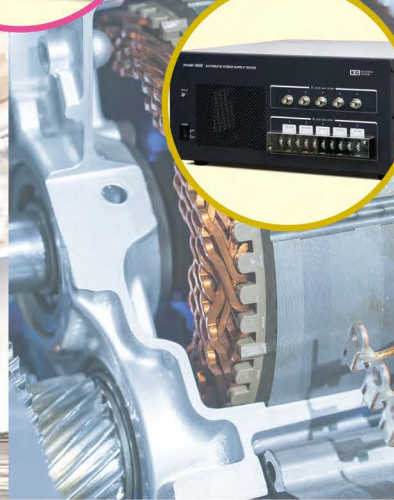
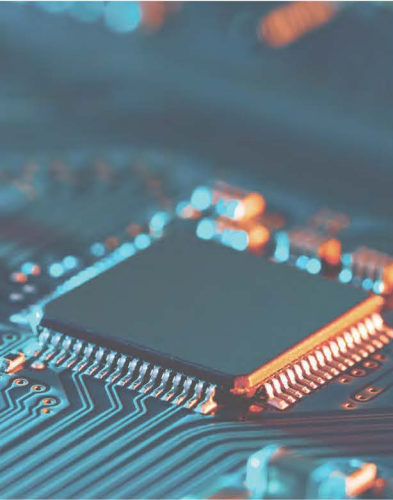




50th
ANNIVERSARY



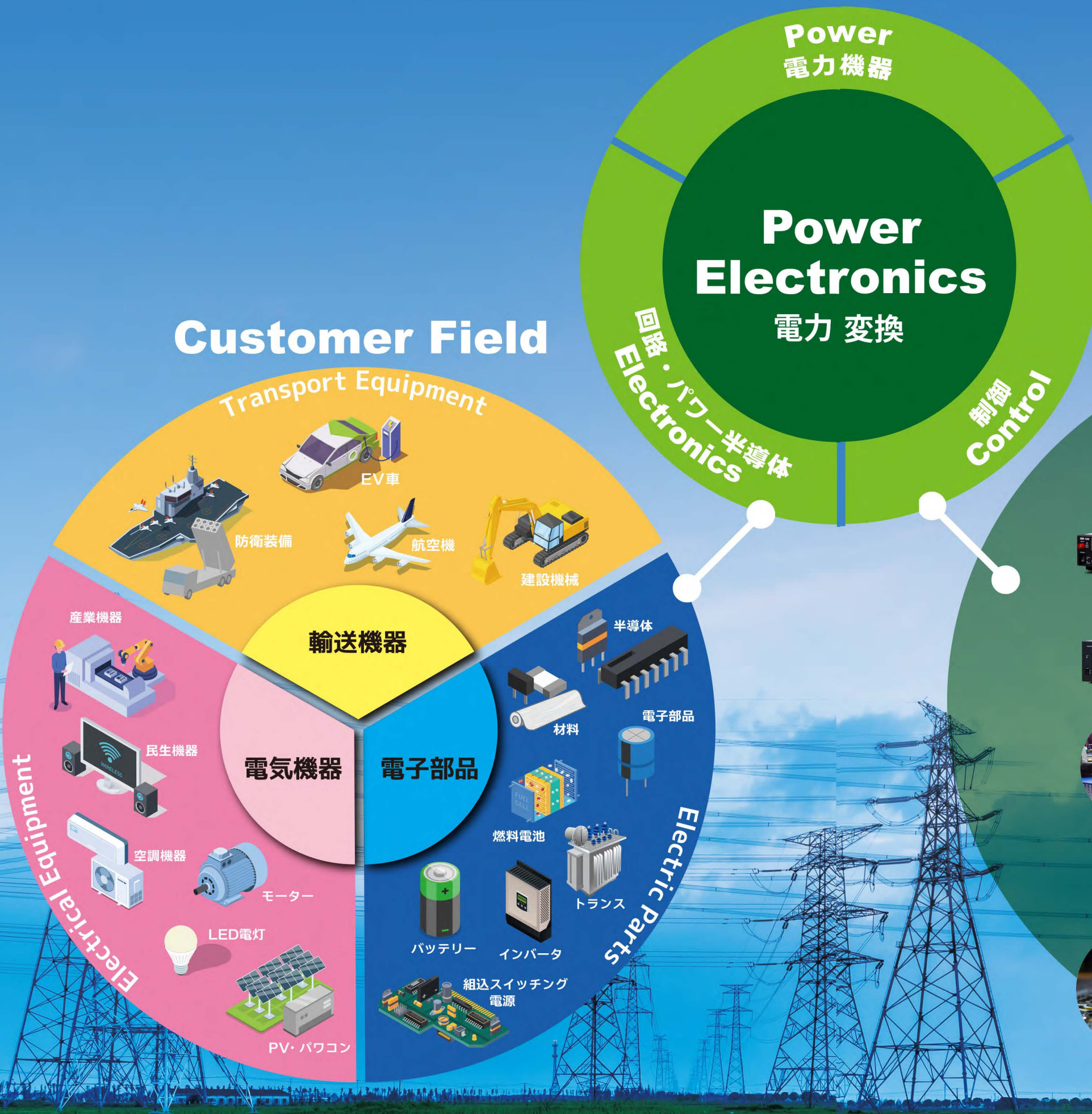
株式会社 計測技術研究所



パワエレ事業 INFORMATION



Lively KG!



電動化
HVDC化
インバータ化

Product Line

	電源機器	P.8
	電子計測器	P.10
	電源自動試験システム	P.12
	各種サービス	P.14
	カスタム試験システム	P.16
	保守サービス	P.17

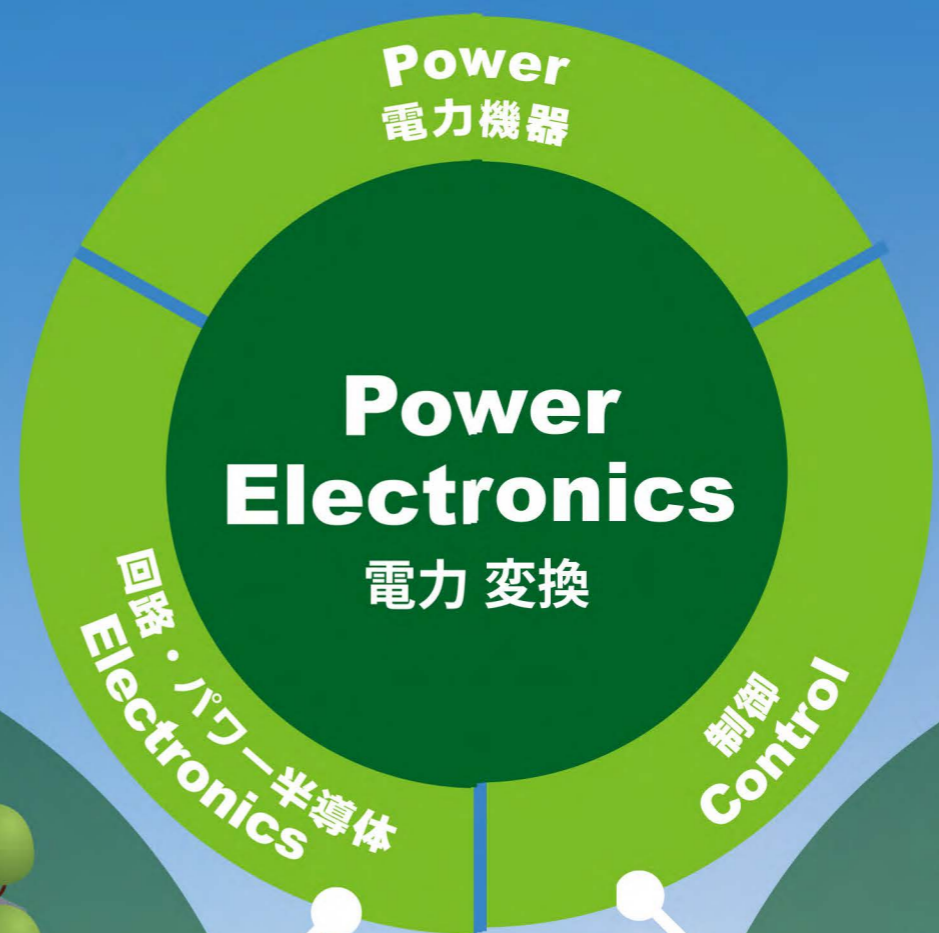
大電力に対応した「日吉事業所」

日吉事業所は大電力化（高電圧/大電流）のパワーエレクトロニクスに対応した最新設備を備えています。試験に使う電源、電子計測器、分流器等は当社トレーサビリティ体系の元に管理運用しており、製品の設計開発から組立・調整、受入・出荷検査及びアフターサービスの校正・修理を行っております。

建物概要	敷地面積	828㎡
	延べ床面積	1,669㎡
	建屋構造	地下1階、地上3階建て
主要設備	試験用電力設備	最大：三相400V 270kVA、最大：三相200V 300kVA 三相400V 270kVA×1(400A) 三相200V 300kVA×1(900A) 三相200V 200kVA×1(600A) 三相200V 30kVA×4(100A)
	搬入出口寸法	W4.2×H2.8m(自動シャッター)
	搬入最大積荷重	1.7t/㎡(目安：4.2t)
	標準室/環境試験室	1ヶ所
	電力試験エリア	6ヶ所
	静電気試験エリア	1ヶ所
保有設備	試験用電源機器	直流安定化電源(最大：150kW) 交流安定化電源(最大：54kW) 直流電子負荷/交流電子負荷(最大：200kW) 双方向電源/抵抗負荷/可変リアクトル(L負荷)/可変コンデンサ(C負荷) リチウムイオン電池/PCS他
	計測器	パワーアナライザ/オシロスコープ/周波数特性分析器/ デジタルマルチメータ/ユニバーサルカウンタ/ LCRメータ/ファンクションジェネレータ
		静電シミュレータ/ノイズ試験器/スペクトラムアナライザ X-Yレコーダ/データロガー/リップルノイズメータ 安全試験器(耐電圧/絶縁/アース導通) リーケージカレントテスタ 絶縁保護具耐電圧試験器
	他	分流器/高電圧デバイダ/電流プローブ

RF 電力設備

- ① 屋上受配電盤
- ② トランス (三相400V 270kVA)



電動化 HVDC化 インバータ化 Product Line

	電源機器	P.8
	電子計測器	P.10
	電源自動試験システム	P.12
	各種サービス	P.14
	カスタム試験システム	P.16
	保守サービス	P.17

1F 試験・出荷設備

- ① 出荷用自動検査器
- ② 出荷・開発用試験用電源・計測器
- ③ 吸排気ダクト・有圧換気扇
- ④ 有圧換気扇試験エリア
- ⑤ 出荷・組立調整作業エリア
- ⑥ 搬入室 (大型シャッター)
- ⑦ 修理・校正作業エリア
- ⑧ 校正用自動検査器
- ⑨ 耐荷重強化床
- ⑩ 静電防止塗布床
- ⑪ 大電力分電盤 (三相200V 300kVA他)
- ⑫ 駐車場 (大型トラック対応)

B1F 試験・出荷設備

- ① 標準室/環境試験室
- ② 抵抗負荷室
- ③ 倉庫
- ④ 出荷用自動検査器
- ⑤ 立会試験室
- ⑥ 静電気試験器
- ⑦ 静電防止塗布床



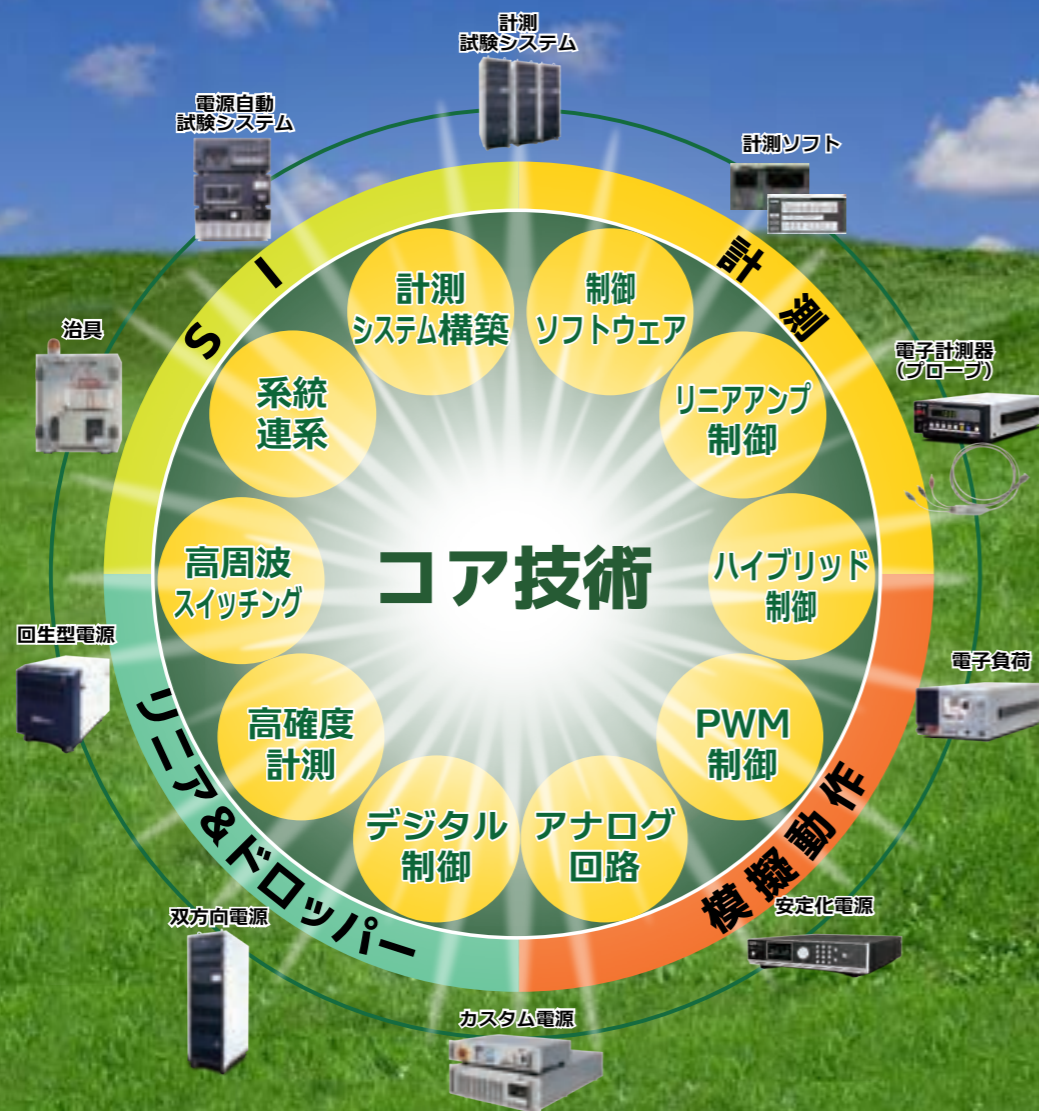
パワエレ事業概要

Power Electronics Overview

パワエレ事業は、スイッチング電源の自動検査システムから端を発し、約40年以上に渡りパワエレ分野の電源テスターメーカーとして信頼と実績を重ねながら、高速電流制御によるオーバーシュートのない高速電子負荷の実現やデジタル式リップルノイズメータなど、独自性に富んだ製品を生み出してまいりました。

昨今社会インフラとしてエネルギーに対する関心の高まりとともに、パワエレ（電力変換）技術を用いた製品の活躍するフィールドが広がりを見せています。私たちは永年培ったアナログ回路、PWM制御、システムインテグレーションをはじめ高度な電力回生を実現するデジタル制御など先進技術を取り入れた製品開発を進め、大電力化に対応した製品、社内設備の増強に取り組んでおります。

地球環境保全へ向けたカーボンニュートラルやスマート社会実現に貢献することを社会的使命と考え、お客様のテストソリューションにおいて「コト」を第一とした「モノづくり」を進めつつ、私たちの存在意義である「独自性」も発信してまいります。今後ともお引き立ての程宜しくお願い申し上げます。

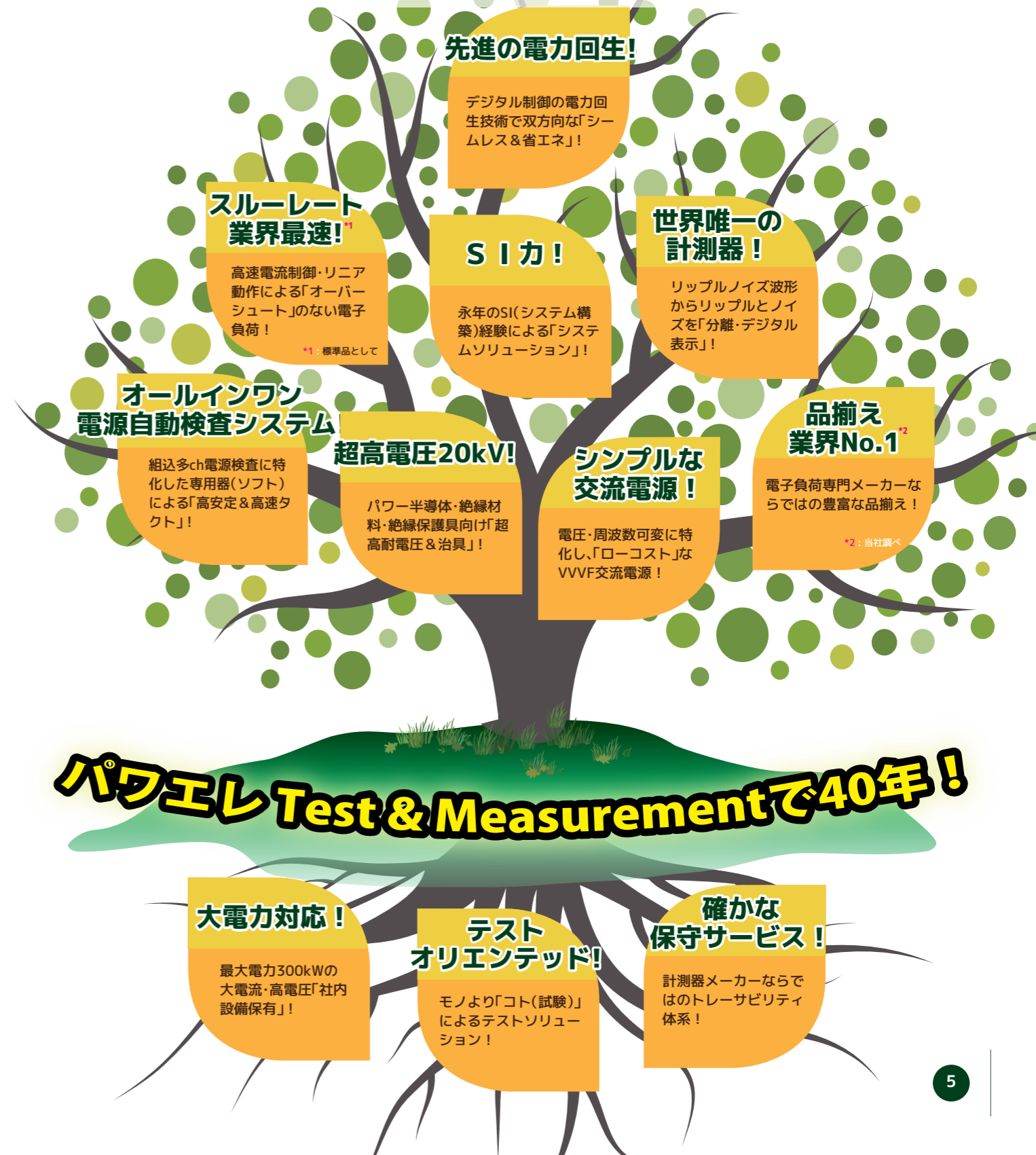


パワエレ事業の特長

Power Electronics Merits

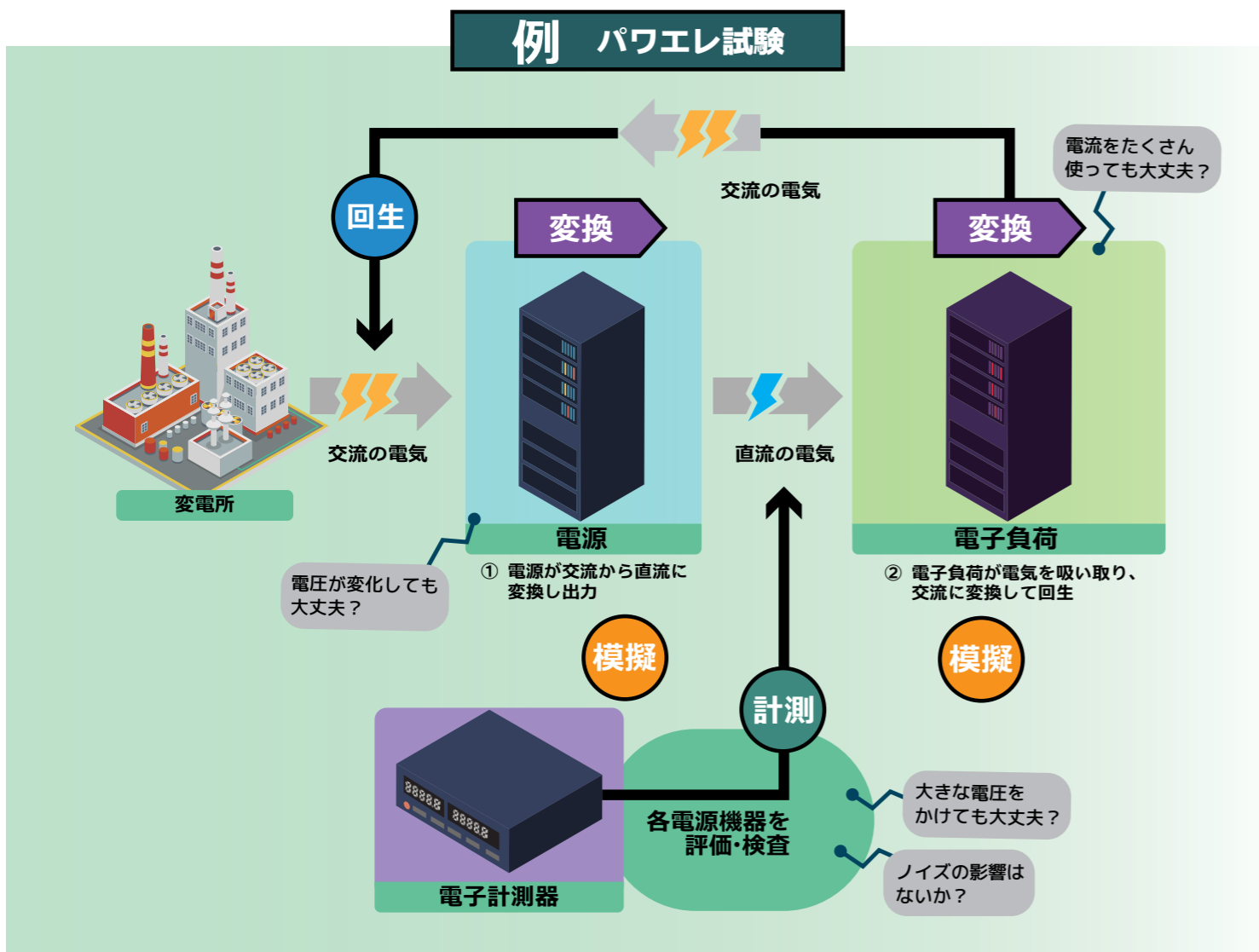
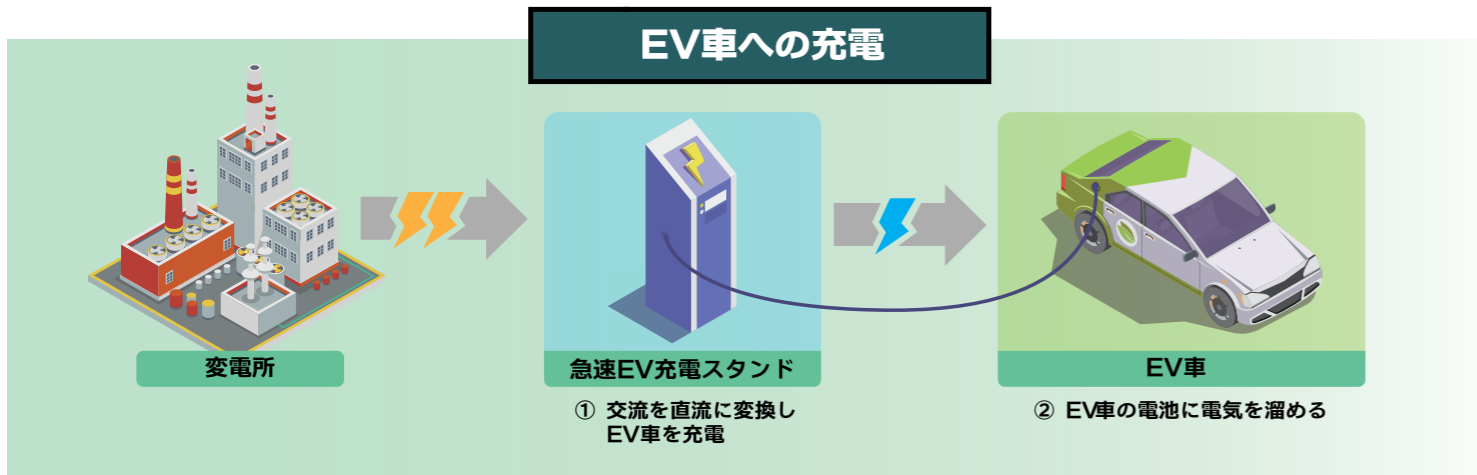


ONLY IN / KG



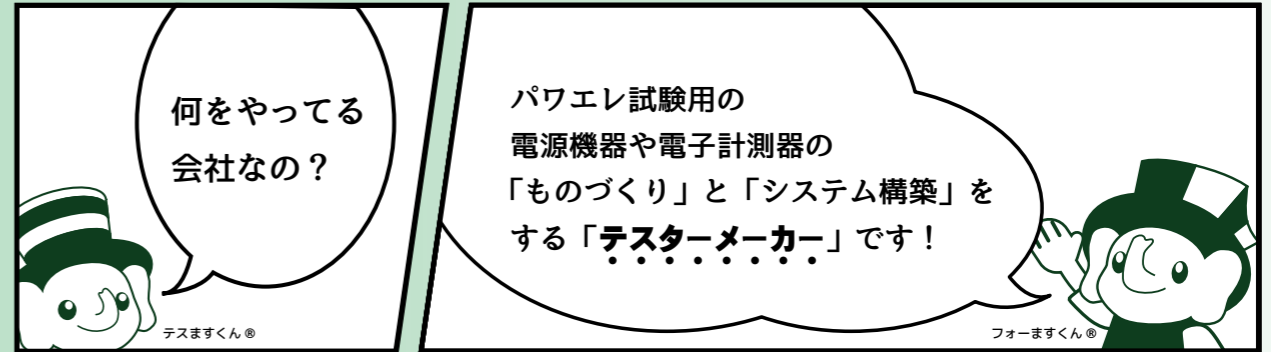
パワエレの役割

The role of power electronics



当社の役割

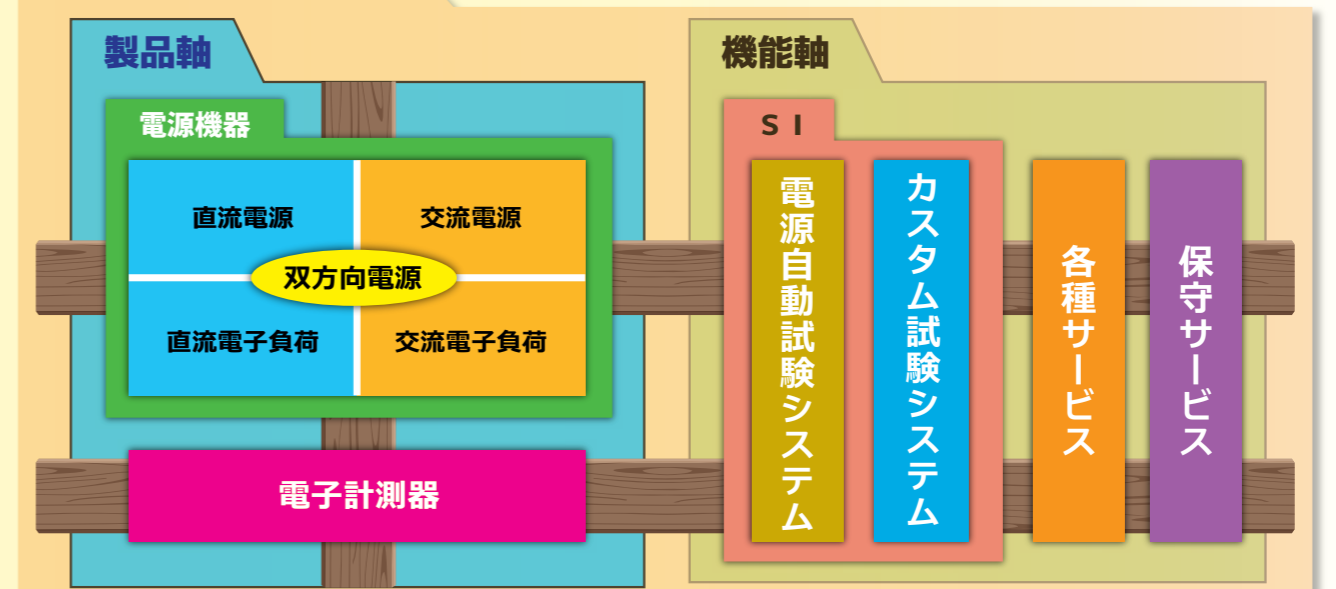
The role of KG



- 被試験物^{※1}のコンバータ・インバータ^{※2}に、電気を「安定・変換したり」「模擬・消費したり」「可変したり」「します」
試験用電源機器
- 被試験物^{※1}の各種電子機器に、電気を「測ったり」「加えたり」します
電子計測器
- 1と2を「まとめたり」「ソフトを付けたり」「治具・ラックを足したり」します
電源自動試験システム
カスタム試験システム

※1 被試験物 = D.U.T (Device Under Test)
※2 コンバータ=AC/DC 電源、DC/DC 電源、インバータ=DC/AC 電源、AC/AC 電源

Test Solution 当社製品マトリックス



電源機器

Power Supply Equipment for Test

さまざまな電源試験シーンにおいて、ご用途に合わせた豊富なシリーズ・機種ラインナップにより、ハイエンドからローコスト製品まで幅広いニーズに対応しております。また、時代が要求する環境にやさしい高効率な電力回生型電源の先進技術製品の開発に取り組んでおります。

- 回生型電源（双方向）
- 直流電子負荷 ●交流電子負荷
- LED電子負荷 ●直流電源 ●交流電源
- FCスタックインピーダンス測定システム



回生型電源(双方向)
スイッチング方式
Ene-phant® 50kWシリーズ



回生型交直両用電子負荷
スイッチング方式
Ene-phant® 10kWシリーズ



直流電子負荷 ドロップ方式
34000シリーズ



直流電子負荷 ドロップ方式
Load Stationシリーズ



交流電源 スwitching方式
6300シリーズ



交流電子負荷 ドロップ方式
3270シリーズ



交流電源 スwitching方式
EALシリーズ



直流電源 スwitching方式
ADG-Pシリーズ

電子計測器

Measuring Instrument

リップルとノイズを分離しデジタル表示する世界で唯一の計測器であるリップルノイズメータをはじめとして、超高電圧20kVの安全試験器（耐電圧）や絶縁保護具（電気用ヘルメット）や半導体・フィルム等を油中/気中治具によるV-t試験する為の専用テストシステムへのご用途にも対応しております。

- 安全試験器（耐電圧・絶縁抵抗）
- 絶縁保護具自主検査器
- 油中/気中電極治具装置
- リップルノイズメータ
- 高速回路シミュレータ
- 差動プローブ・高周波終端抵抗



リップルノイズメータ
RM-104



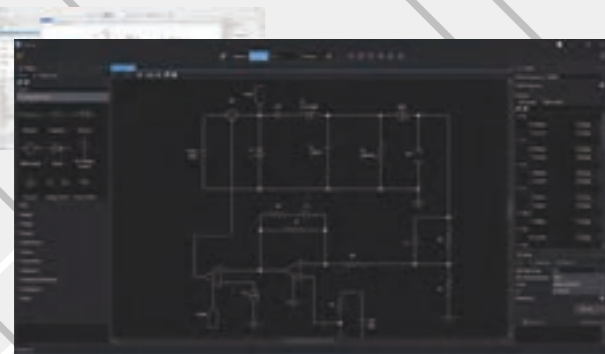
油中/気中試験用電極治具



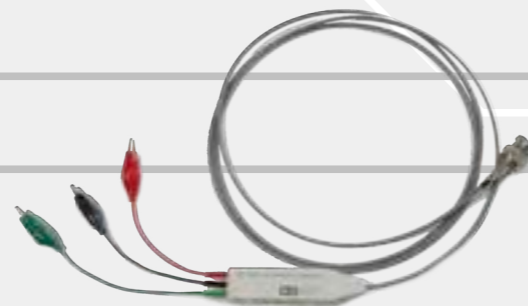
絶縁保護具自主検査器
IKシリーズ



安全試験器
EST-300シリーズ



高速回路シミュレータ
Scideam



差動プローブ
DP-100



安全試験器
SE7400 / 7450シリーズ

電源自動試験システム

Automatic Test Equipment for Power Supply

1980年からスイッチング電源の自動検査システムのパイオニアとして永年の実績を積み重ねてきた電源自動試験システムです。電源試験に不可欠な測定、電子負荷、切替、0V電源機能をオールインワンにした専用ファンクションテスタをはじめとして高速タクトと安定性の高い専用ソフトウェアにより構成されたシステムです。

- 電源自動検査システム
- 電源自動評価システム



電源自動検査システム
PW-800



電源自動検査システム
PW-5000



電源自動評価システム
PW-6000



電源自動検査ソフトウェア
PowerTestSite®



電源自動検査システム
PTS-mini



電源自動評価ソフトウェア
TP

各種サービス

Various Services

- 試験サイト貸出
- 受託試験
- 特急/即納対応
- お試しコーナー

試験サイト貸出サービスや絶縁耐試験受託サービスをはじめとして、試験の「コト」に関するを中心に各種サービスを有償または無料にて展開しております。

試験サイト貸出サービス

パワエレ試験への場所・機器貸出(有償)



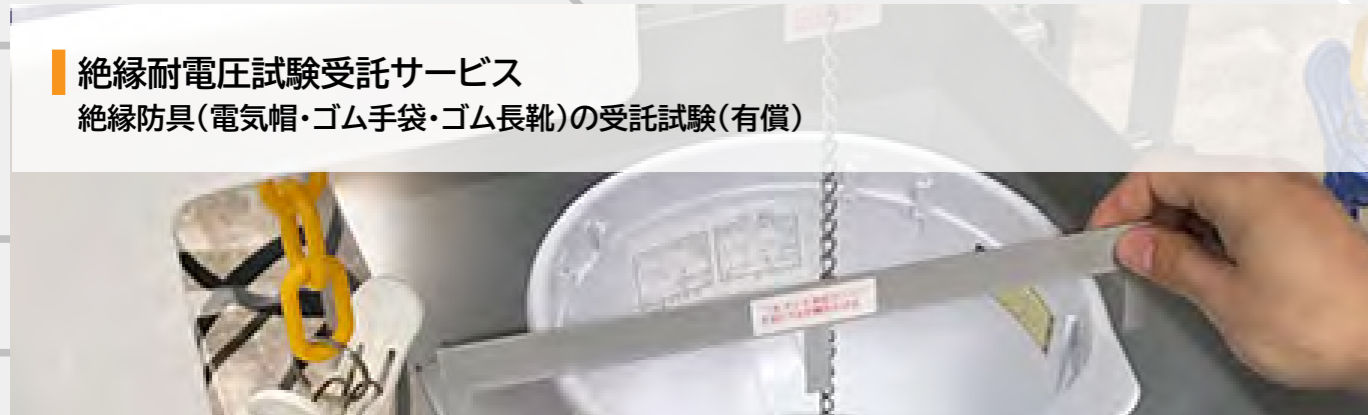
はやぶさ特急修理/校正サービス

対象製品を各約束期限内に作業(有償)



絶縁耐電圧試験受託サービス

絶縁防具(電気帽・ゴム手袋・ゴム長靴)の受託試験(有償)



はやぶさ即納サービス

対象製品を3営業日以内に出荷(無償)



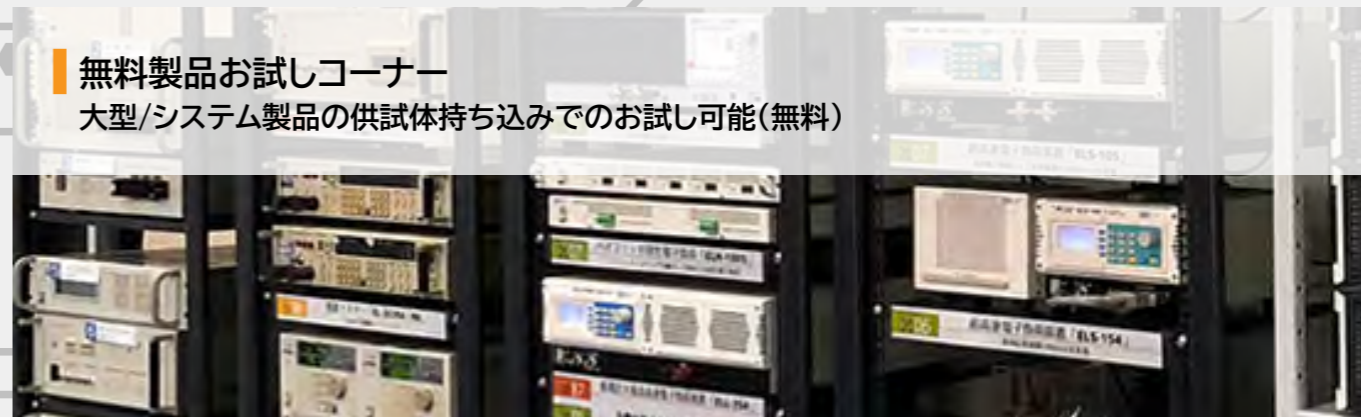
ISO/IEC17025校正

対象製品の当社点検+JQA校正(有償)



無料製品お試しコーナー

大型/システム製品の供試体持ち込みでのお試し可能(無料)



カスタム試験システム

Custom Test Systems

- システム構築 (S I)
- ソフト・治具製作
- 総組・コントロールソフト製作
- カスタム電源 ●特殊電源

電源自動試験システムで永年培われた豊富なSI経験により、お客様のご要望に合わせた計測試験システムを実現 致します。電源機器・電子計測器をはじめアプリソフト製作・ラック実装総組作業・治具製作・準特注を含めたシステム構築及びシステム製造を承ります。またカスタム電源では豊富な電気回路・制御方式で高効率をはじめとしたお客様のご要望に合わせた受託開発設計及び受託製造を承ります。

計測試験システム



単相2線、三相3/4線切替器
交流安定化電源装置



エネルギー
マネジメントシステム



モーター模擬システム

カスタム電源



自動車部品用高速定電流電源
スイッチング方式

特殊電源



パルス電源 (HiPIMS/着磁・脱磁)
スイッチング方式

保守サービス

Maintenance Service

- 校正 ●修理
- 定期点検

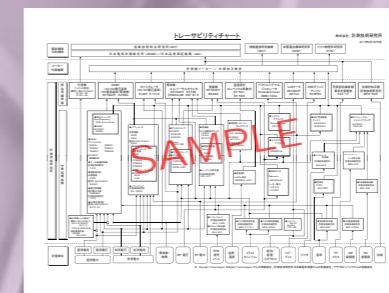
トレーサビリティ体系管理の校正、修理及び大型電源機器の現地定期点検、即納校正/修理サービス、絶縁防具耐電圧試験受託サービスなどをご用意しております。永くお客様に安心してお使い頂ける製品とアフターサービス体制を目指し、多彩な保守メニューとサービスの拡充に努めております。



修理



校正



トレーサビリティチャート



定期点検



はやぶさ特急修理/
校正サービス

会社概要

Company Profile

- 商号 株式会社計測技術研究所（ケイソクギジュツケンキュウシヨ）
- 英文商号 Keisoku Giken Co., Ltd.
- 本社所在地 〒224-0037 神奈川県横浜市都筑区茅ヶ崎南2-12-2
- 設立 1973年3月3日
- 資本金 9,500万円
- 代表者 代表取締役社長 渡辺 祐二
- 主要取引先銀行 三菱UFJ銀行 元住吉支店 / リソな銀行 新横浜支店 / 日本政策金融公庫 横浜支店
- 決算 9月30日
- 認定・登録 ISO9001 / 横浜知財みらい企業 / かながわ中小企業モデル工場 / 大型カスタム蓄電池システム製造事業者
- 受賞 平成21年度グッドカンパニー大賞 優秀企業賞
- 所属団体 電子情報技術産業協会(JEITA)
道路交通情報通信システムセンター(VICSセンター)
日本ビデオコミュニケーション協会(JAVCOM)

■ 拠点

本社

所在地

〒224-0037
神奈川県横浜市都筑区茅ヶ崎南2-12-2
TEL 045-948-0211(代)

MV営業グループ

MV技術グループ

管理部



日吉事業所

所在地

〒212-0055
神奈川県川崎市幸区南加瀬4-11-1
TEL 044-223-7950

パワエレ営業部

パワエレ技術部

管理部



大阪オフィス

所在地

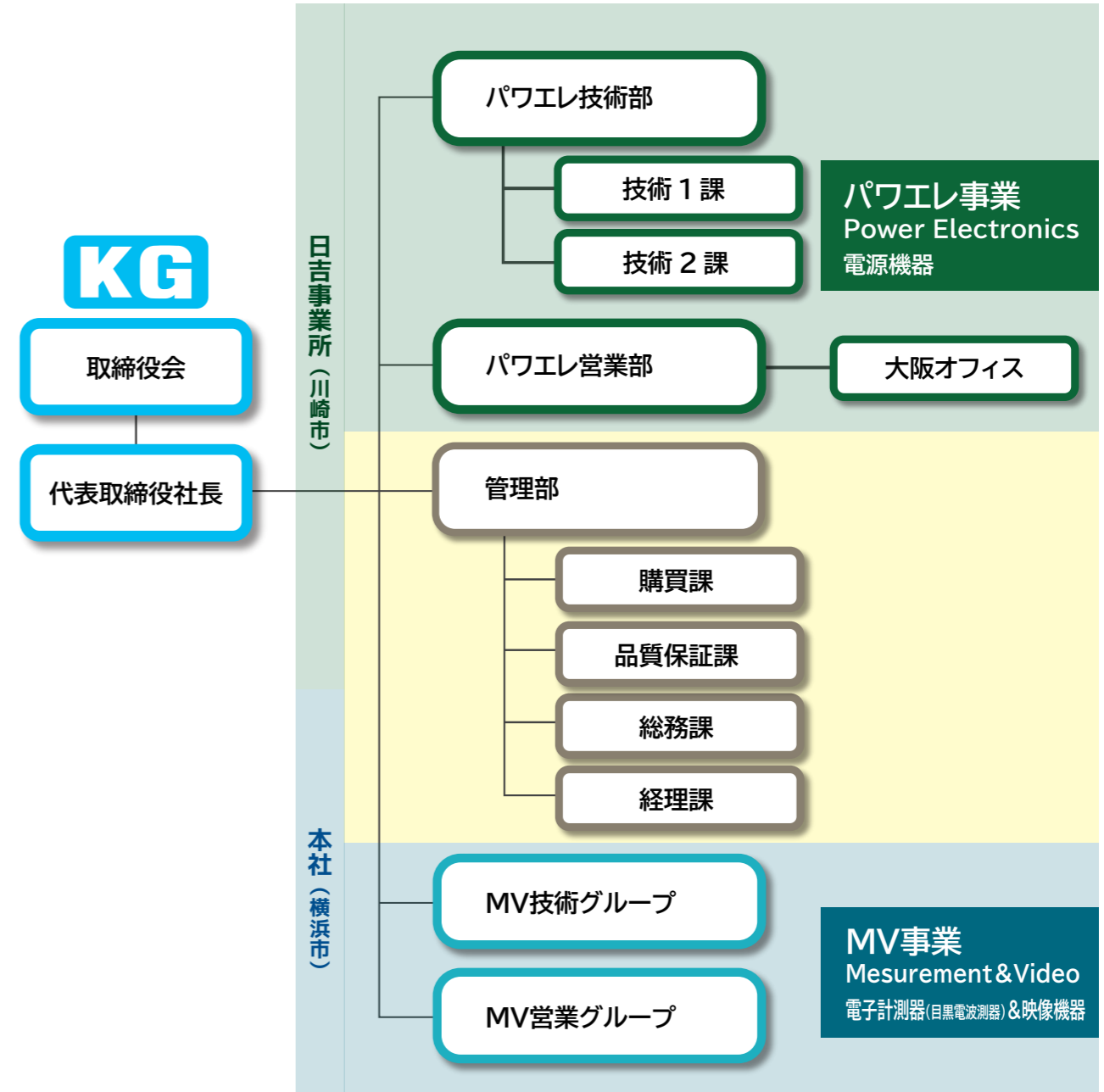
〒564-0052
大阪府吹田市広芝町10-8
江坂董友ビル2F
TEL 06-6387-1039

パワエレ営業部



組織図

Company Organization Chart





国内外ニュース

- 1973 | 第一次石油危機
- 1974 | 巨人・長嶋茂雄選手引退
- 1977 | ロッキード事件初公判
- 1978 | キャンディーズさよなら公演
- 1980 | 三浦友和さん、百恵さん結婚
- 1989 | 消費税導入
- 1989 | 「ベルリンの壁」崩壊
- 2000 | イチロー大リーグ入団
- 2003 | 地上波デジタル放送開始
- 2008 | リーマン・ショック
- 2011 | サッカー女子W杯優勝
- 2011 | 東日本大震災
- 2013 | 2020年東京五輪招致決定
- 2015 | 世界体操男子団体金メダル
- 2016 | オバマ大統領広島訪問

主な官公庁・学校納入先 (五十音順・敬称略)

(大)大阪公立大学 (大)九州大学 (国研)産業技術総合研究所 (大)埼玉大学 (学)芝浦工業大学 (一財)電気安全環境研究所 (JET) (一財)電力中央研究所 (大)東京大学 (大)東京都立大学 (学)東京理科大学 (学)同志社大学 (大)長岡技術科学大学 (大)長崎大学 (大)名古屋工業大学 (大)広島大学 防衛省 (大)横浜国立大学

主な納入先 (五十音順・敬称略)

愛知電機(株) (株)IHI 検査計測 ASTI(株) (株)大西熱学 オムロン(株) オリジン(株) 川崎重工業(株) (株)小松製作所 コーセル(株) サンケン電気(株) 四変テック(株) 首都高機械メンテナンス(株) 新電元工業(株) シンフォニアテクノロジー(株) スズキ(株) (株)SUBARU スリーエム ジャパン プロダクツ(株) (株)諏訪三社電機 セイコーエプソン(株) 全日本空輸(株) ダイキン工業(株) ダイハツ工業(株) (株)ダイヘン 太平洋精工(株) (株)チノー TDK(株) TDKラムダ(株) デクセリアルズ(株) テュフ ラインランド ジャパン(株) (株)デンソー 東京ガス(株) (株)東芝 東芝キャリア(株) (株)トヨタ自動車(株) 豊田自動織機 西日本旅客鉄道(株) 日亜化学工業(株) 日産自動車(株) 日新電機(株) 日本特殊陶業(株) (株)ネクスコ東日本エンジニアリング パナソニック(株) 日立Astemo(株) (株)日立製作所 HYUNDAI MOBIS.Ltd ファナック(株) (株)富士通ゼネラル 富士電機(株) 古河電気工業(株) 本田技研工業(株) 三菱重工業(株) 三菱電機(株) (株)村田製作所(株) 明電舎(株) 安川電機 ヤマハ発動機(株) (株)リコー ローム(株)

国内代理店・取扱店 (五十音順・敬称略)

(株)アール・エム計測器 荒木電機工業(株) エム・イー(株) 遠藤科学(株) 九州計測器(株) 協立電機(株) 国華電機(株) 小林計測器(株) コムベックス(株) (株)サンエイ 新川電機(株) (株)第一科学 大豊産業(株) 高山理化精機(株) 東海理機(株) 東洋計測器(株) 西川計測(株) 日本測器(株) 日本電計(株) (株)服部 東日本電子計測(株) (株)ホクシン 穂高電子(株) 明治電機工業(株)

レンタル会社 (五十音順・敬称略)

オリックス・レンテック(株) SMFL レンタル(株) 横河レンタ・リース(株)

海外代理店

北米	Nihon Denkei Co., Ltd.(USA)
アジア	Nihon Denkei Co., Ltd. (CHINA, KOREA, MALAYSIA, INDONESIA, PHILIPPINES, VIETNAM, THAILAND, SINGAPORE, INDIA) BURGEON Instrument Co., Ltd. (TAIWAN, CHINA) PRODIGIT Electronics Co.,Ltd. (TAIWAN) HI-TEK INTERNATIONAL INC. (KOREA) KMI SYSTEM Co.,Ltd.(KOREA) Ikonix Asia Sdn Bhd. (MALAYSIA)
欧州	SONTRONIC SYSTEM GmbH(GERMANY)

パワエレ事業 広報コンテンツ

Public Relations Contents by PE

ホームページ

<https://www.keisoku.co.jp/pw/>



製品情報



サポート情報



保守サービス



お役立ち情報



簡単ガイド



動画情報



お問い合わせ



アプリケーション集



テクニカルレポート

カタログ



ダイジェスト



シリーズカタログ



単品カタログ



アプリケーション集



ソリューション
カタログ

1980 電源自動試験システム「K-230」

1981 直流電子負荷「EL-300」
リップルノイズメータ「RM-100」
電源自動試験システム「PT-300」「VC-100」

1982 電源自動試験システム「PTシリーズ」

1983 電源自動試験システム「SQ-400」

1985 リップルノイズメータ「DRM-101」
差動増幅器「RNA-101」
ローパスフィルタ「LPF」

1986 電源自動試験システム「PT-301A/B」「SC-800」

1987 リップルノイズメータ「RM-101」
電源自動試験システム「PTS-500」

1988 電源自動試験システム「PTS-5000」

1989 電源自動試験システム「PTS-500E」

1991 電源自動試験システム「DL-201」「PTS-7000」「SW-100」
自動調整器「AJ-5400」

1992 パワーメータ「MP-701」
オートテストコントローラ「PAC-1200」

1993 高調波電流測定システム「MPS-700」

1994 直流電子負荷「3300シリーズ」

1995 電源自動試験システム「PW-6000」「SPASS」
リップルノイズメータ「RM-102」
高速回路シミュレータ「SCAT」
差動プローブ「DP-100X」

1996 直流電子負荷「3300Aシリーズ」
リップルノイズスキャナ「SC-81」
貫通型終端抵抗「TRC-50F」
電源自動試験システム「SW-101」

1997 直流電子負荷「ELMシリーズ」
リップルノイズスキャナ「SC-82」
電源自動試験システム「SC-860」「SQ-801」

1998 直流電子負荷「EL-302」「EL-401」
電源自動試験システム「FUV-11」「PW-500F」

1999 直流電子負荷「EL-1002」
リップルノイズメータ「RM-103」

パワエレ事業 開発・発売開始 年表

☒：ソフトウェア単体製品

2000 電源自動試験システム「PW-600」「PowerTestSite」
「IFX-500」

2001 簡易電力メータ「ワットチェッカー」

2002 交流電子負荷「3700シリーズ」「3250シリーズ」

2003 安全試験器「7450シリーズ」「7400シリーズ」
直流電子負荷「ELZ-303」「ELL-303」
交流電源「PA-2003」
低インダクタンスケーブル「Low-Lケーブル」
電源自動試験システム「TP」

2004 交流電源「6300シリーズ」
直流電子負荷「ELL-354」「ELS-304」
安全試験器「7130/7140シリーズ」
電源自動試験システム「PowerTestSitePro」

2005 直流電子負荷「ELA/B/C-304」「ELZ-174」
直流電源「IT6800シリーズ」
充放電試験器「EDLC」
交流電源「6400シリーズ」「6500シリーズ」

2006 安全試験器「7110/7220シリーズ」「7470シリーズ」「7700シリーズ」「7006」「7300シリーズ」
電源自動試験システム「PW-600E」

2007 直流電子負荷「ELS-154」「ELZ-175」「ELL-355/1005」
交流電源「6900シリーズ」「6800シリーズ」「6700シリーズ」
貫通型終端抵抗「TRC-50F2」
簡易電力メータ「ワットチェッカーPlus」

2008 ハイブリッド回生電子負荷「ELH-1005」
直流電子負荷「ELA/B/C-305」「ELS-105」
安全試験器「7600シリーズ」

2009 交流電源「6600シリーズ」
交流電子負荷「3260シリーズ」
安全試験器「7450シリーズ」
LED電子負荷「LEシリーズ」
直流電力回生器「PR-300D」
充放電試験器「MCDシリーズ」「Hydrangea」
「BT-5500」
電源自動試験システム「PowerTestSiteMini」

2010 直流電子負荷「LNシリーズ」
交流電源「61000シリーズ」
交流電子負荷「3250Aシリーズ」
試験受託サービス「スイッチング電源評価試験」

2011 直流電源「WSシリーズ」
充放電試験器「MCD-HSC100」
交流電源「EABシリーズ」
安全試験器「ESAシリーズ」「HT8500シリーズ」
簡易電力メータ「ワットチェッカーtweet」

2012 回生型双方向電源「NTシリーズ」
直流電子負荷「3300Fシリーズ」
交流電子負荷「3260Aシリーズ」
安全試験器「ESCシリーズ」「ESDシリーズ」

2013 EMSコントロールソフト「NT-CORE」
直流電子負荷「36200/36300シリーズ」「34100/34200/34300シリーズ」
交流電源「EACシリーズ」
絶縁保護具自主検査器「IKシリーズ」
大容量電子負荷「33500F/3360Fシリーズ」

2014 交直両用回生電子負荷「Ene-phant」10kWモデル
直流電子負荷「3341G/3342G/3343G/33401G」
気中/油中電極治具装置「TKシリーズ」
大電流負荷ケーブル「Load-Cableシリーズ」

2015 安全試験器「SE7450シリーズ」「SE7400シリーズ」

2016 交直両用回生電子負荷「Ene-phant」50kWモデル
安全試験器「E-Safety Player for 7470」

2017 LED電子負荷「33431G/33432G」
直流電源「ADG-Pシリーズ」
交流電源「6900Sシリーズ」
試験受託サービス「絶縁保護具耐電圧試験」
校正サービス「はやぶさ特急校正サービス」
各種サービス「試験サイト貸出」

2018 回生型電源(双方向)「Ene-phant」50kWモデル
直流電子負荷「3310Gシリーズ」
直流電源「ADG-Lシリーズ」
交流電源「6300A/6500Aシリーズ」
交流電子負荷「3270シリーズ」

2019 リップルノイズメータ「RM-104」
安全試験器「EST-300シリーズ」「EPV-500シリーズ」
高速回路シミュレータ「SCALE」
設計・製造受託「カスタム電源」

2019 直流電子負荷「34300E/36300Eシリーズ」「3110シリーズ」
高速回路シミュレータ「Scideam」

2020 リップルノイズスキャナ「SC-83」
回生型直流電子負荷「Ene-phant」10kWモデル
短納期サービス「はやぶさ即納サービス」

2021 電源自動試験システム「PW-800」
直流電子負荷「34000Cシリーズ」
交流電源「EALシリーズ」
安全試験器「EGBシリーズ」「290シリーズ」
交流電子負荷「AC E-Load Playerシリーズ」

2022 直流電源「ADG-Plusシリーズ」
安全試験器「ESMシリーズ」「260/440シリーズ」

Power Electronics Test & Measurement



株式会社 **計測技術研究所** パワエレ営業部

日吉事業所 〒212-0055 神奈川県川崎市幸区南加瀬4-11-1
TEL 044-223-7950 FAX 044-223-7960

大阪オフィス 〒564-0052 大阪府吹田市広芝町10-8 江坂董友ビル2F
TEL 06-6387-1039

E-mail : PWsales@hq.keisoku.co.jp



www.keisoku.co.jp/pw/